

Montage- und Betriebsanleitung Warn- und Sicherheitshinweise



Werbeschilder
- mig.de

Großbanner-Rahmen



ACHTUNG!

Bitte vor der Montage
unbedingt lesen und
beachten!

Warn- und Sicherheitshinweise

- Bitte den Drag&Drop Rahmen nur von erfahrenen Monteuren montieren lassen.
- Sorgen Sie vor der Montage für Sicherheit für die Monteure aber auch für Passanten.
- Sperren Sie den Montageort ab und benutzen Sie ein Rollgerüst oder eine Hubarbeitsbühne.
- Die Befestigungssysteme für die Fassade sind nicht im Lieferumfang enthalten. Bitte wählen Sie je nach Fassade die richtigen Schrauben und Dübel.
- Bitte befestigen Sie ausreichend viele Wandhalter. Der Abstand der Wandhalter zueinander sollte nicht größer als ca. 3,00 m sein.

Vielen Dank für den Kauf des Drag&Drop Rahmens.
Damit der nun folgende Anbau und der Betrieb des Großbannerrahmens ohne Probleme klappt, bitten wir Sie, diese Montage- und Betriebsanleitung sorgfältig zu lesen und aufzubewahren. Geben Sie sie auch den Personen, die später die Werbeplanen wechseln! Bitte lesen Sie unbedingt die Warn- und Sicherheitshinweise.

1. Schritt

Auspacken

1.1. Zerschneiden Sie vorsichtig die doppelte Verpackung Luftpolsterschlauchfolie und Schlauchfolie.

Achtung! Nicht die Oberfläche des Rahmens mit scharfen oder spitzen Gegenständen verletzen!

1.2. Benutzen Sie die Verpackung als Unterlage, so bleibt der Mast unverschmutzt.



2. Schritt

Auf Vollständigkeit prüfen

Kontrollieren Sie das Zubehöropaket. Dies ist ein Beutel mit rotem Aufkleber "Zubehör".

Darin enthalten sind bei diesem Rahmen folgende Dinge:



2.1. mind. 4 Stück Wandhalter oder Wandhalter Basic (Menge kann abweichen)

2.2. 16 Stück Schrauben für die Eckverbindungen

2.3. 1 x Beutel mit Mausbinder

2.4. 1 x Werbeplane (falls im Lieferumfang enthalten)



Mausbinder



Mausbinder

3. Schritt Zusammenbau

3.1. Schrauben Sie den Rahmen in den Ecken zusammen. Hierzu stecken Sie die Ecke in die 2 Rahmen ohne Ecke und schrauben mit den mitgelieferten Schrauben fest.

3.2. Fügen Sie so viele Mausbinder ein, wie Sie benötigen.

3.3. Sie können jetzt die Wandhalter am Rahmen befestigen.

Bewährt hat sich auch, 2 Wandhalter für das obere Rohrprofil bereits an der Fassade zu montieren, um den Rahmen auf die Halter legen zu können.

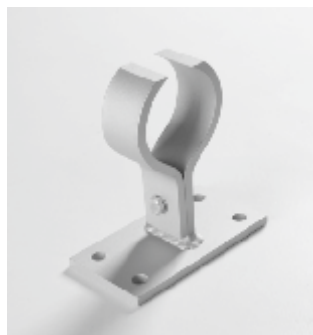


Mausbinder in die Nut des Rohres stecken

4. Schritt

Rahmen an der Wand montieren

Achtung! Die Schrauben für die Fassade sind nicht mitgeliefert, da wir den Montageort nicht kennen.



Wandhalter Alu-Klammer, 60 mm Wandabstand, Sockelplatte 80 x 150 mm



Wandhalter Alu-Klammer basic, 60 mm Wandabstand

4.1. Wandhalter am Rahmen befestigen.



5. Schritt - Werbeplane befestigen



Mausbinder in die Nut des Rohres stecken (so viele, wie benötigt werden)



Seil durch die Öse der Werbeplane ziehen



Am Mausbinder belegen, fertig

Spannt Werbeplanen in jeder beliebigen Größe



Pflegehinweise

Reinigung und Pflege

Die eloxierte Oberfläche können Sie mit handelsüblichen Reinigern reinigen. Die eloxierte Oberfläche ist sehr unempfindlich, kleinere Kratzer können Sie mit spezieller Reinigungspaste auspolieren.

Händlerstempel